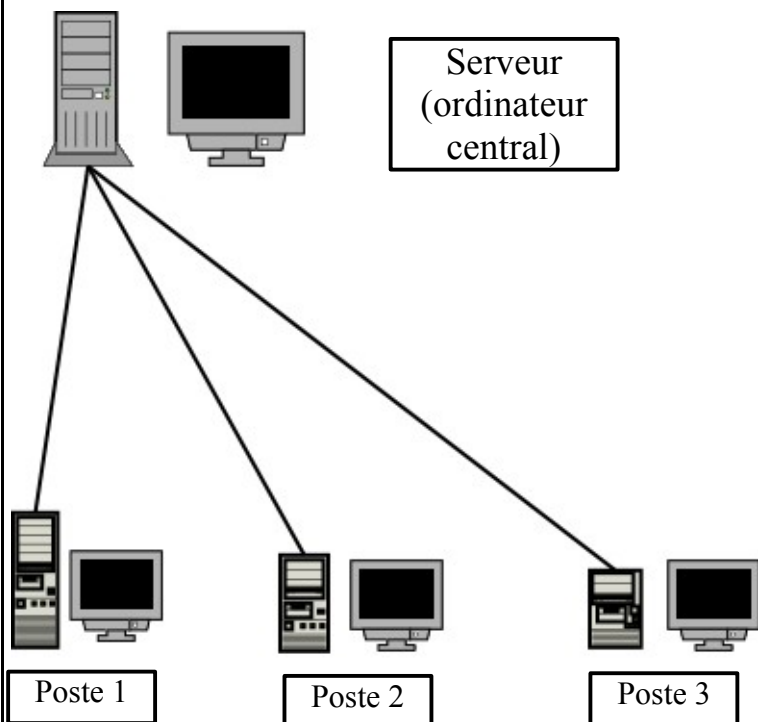


Le B-A-BA informatique au collège.

Les ordinateurs du collège sont reliés à un **serveur** (ordinateur central) qui assure la sécurité et la gestion des usagés.



Des ordinateurs reliés entre eux forment un **réseau** (**centralisé** dans notre cas).

Démarrer l'ordinateur en appuyant sur le **bouton de l'unité centrale** (Remarque : **l'arrêt** de l'ordinateur se fait **uniquement** à l'aide de la **souris**).

Attendre le chargement de la fenêtre « **Ouverture de session WINDOWS** » (fenêtre d'identification de l'utilisateur).

Saisir son **nom de connections (prénom.nom)** et son **mot de passe (date de naissance)** .

A ne pas faire : **cocher** la case « **Ouvrir une session en utilisant un modem** » .

Cliquer sur « OK » pour valider votre identification.

Problème à résoudre : message d'erreur affiché.

(Erreur de saisie :

- tout simplement une faute de frappe.
- le pavé numérique n'est pas activé.
- saisie d'un nombre sans passer par le pavé numérique en oubliant d'appuyer sur la touche Majuscule.)

Attendre le chargement.

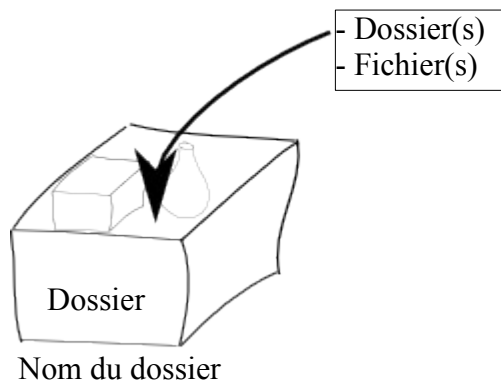
Dossiers (Répertoires) qui sont disponibles :

-**Votre dossier personnel** . **Attention, il faut obligatoirement enregistrer vos fichiers dans ce dossier** .

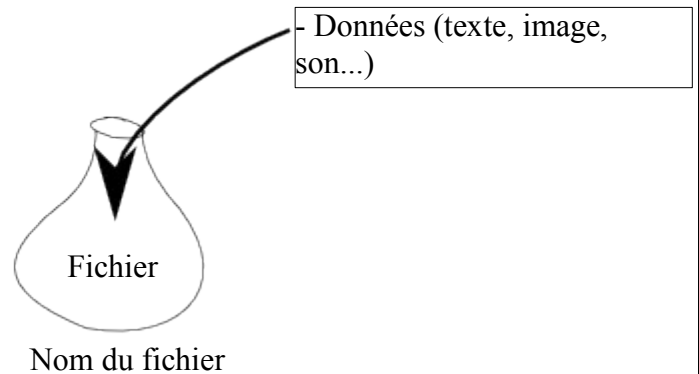
-Le dossier «groupe» , puis **classe** qui contient un dossier « Données » qui contient les fichiers proposés par le professeur. **Attention**, ce n'est pas la peine de chercher ailleurs .

Différences entre fichiers (document) et dossiers (répertoire) :

Un Dossier ou Répertoire contient :



Un Fichier ou Documents contient :



Tous les fichiers et tous les dossiers ont un nom pour pouvoir les identifier.

Sous windows le dossier est représenté par un dossier jaune avec son nom.



rentrée 2003

Sous windows le fichier est représenté par une icône avec son nom.



cahier de texte

On **crée** un **fichier** quand on utilise la commande « **Enregistrer-sous** (Enregistrer) » du menu « Fichier » .

On **créé** un dossier avec la commande « **Nouveau Dossier** » .